

# KCC-600&KCC-550

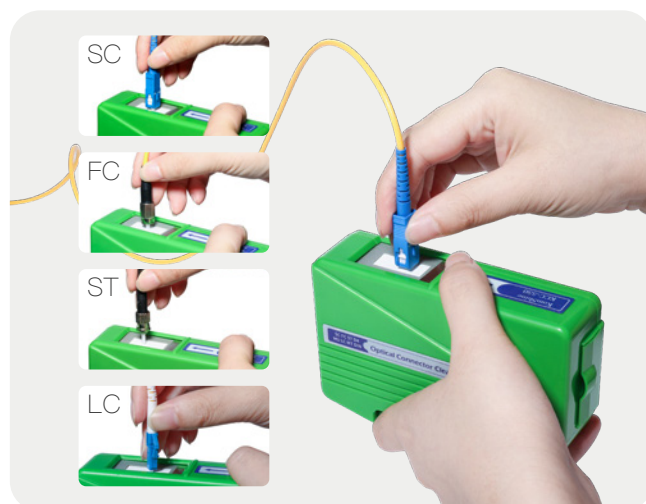
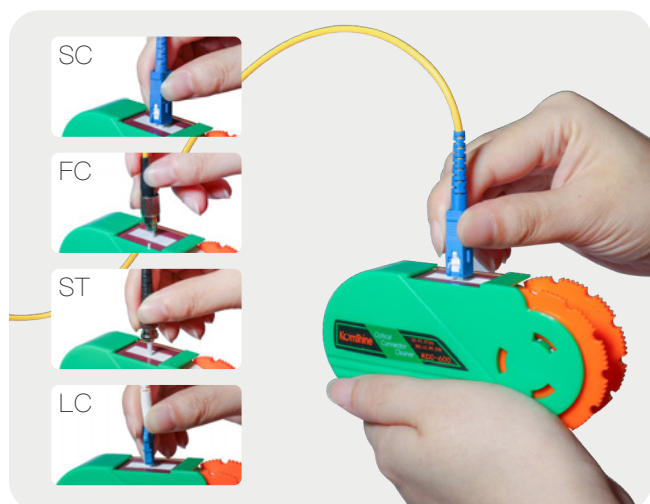
光コネクタクリーナ (リールタイプ)



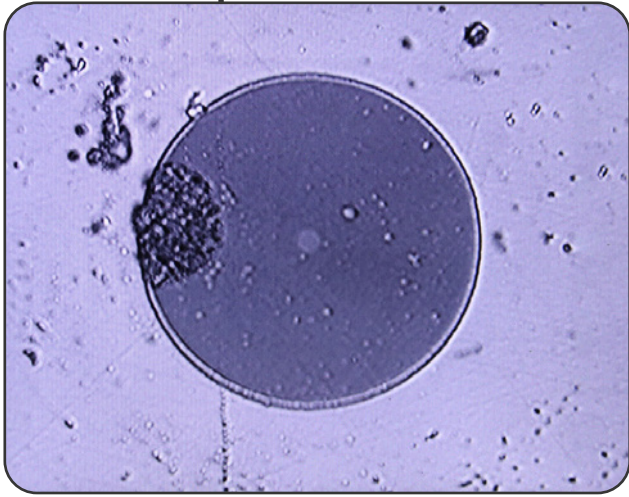
## 特徴

- ◎ アルコールフリー超極細繊維を使用
- ◎ 高速で効果的なクリーニング
- ◎ 拭き取りテープが取り替え可能な手動式の軽量設計
- ◎ 拭き取りテープが高密度繊維できている
- ◎ FC/SC/LC/ST/MU/D4/DIN などコネクタの端面清掃に適している
- ◎ 持ち運びやすく、落下を防止し、様々な環境に対応可能
- ◎ 500回以上清掃可能

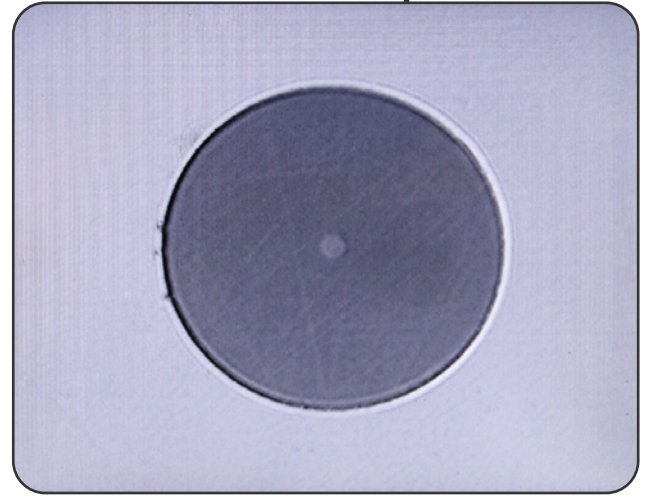
## 利用方法



## 清掃効果

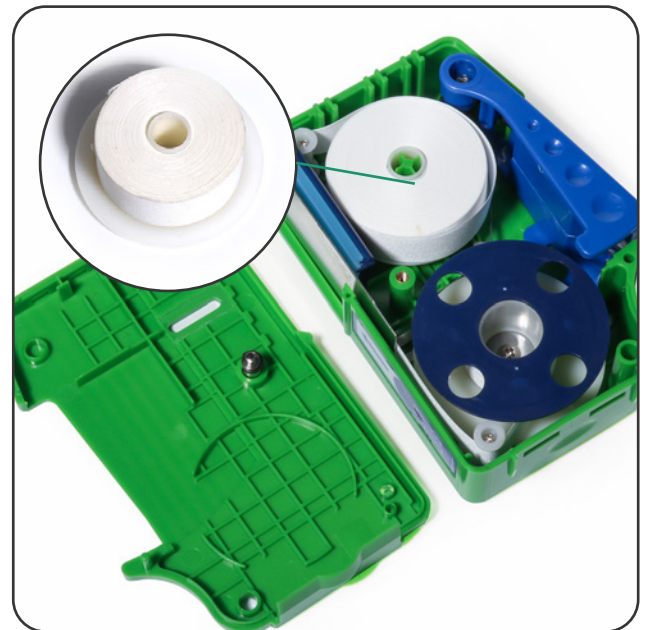


清掃前



清掃後

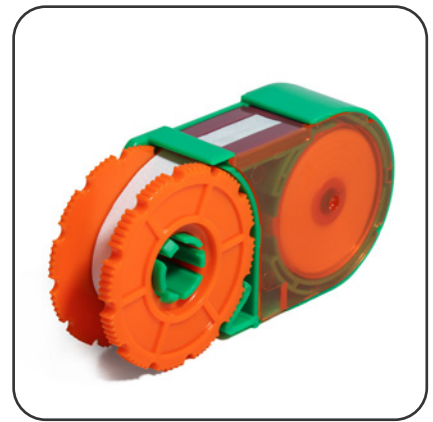
## 交換可能な拭き取りテープ



## 仕様

KCC-600

製品名	光ファバークリーナ(リールタイプ)	素材	特殊超極細繊維+プレミアム・プラスチック
型番	KCC-600	対象コネクタ	FC/SC/LC/ST/MU/D4/DINなど
寸法	115mm*55mm*28mm	清掃回数	500回以上



KCC-550

製品名	光ファバークリーナ (リールタイプ)	素材	特殊超極細繊維+プレミアム・プラスチック
型番	KCC-550	対象コネクタ	FC/SC/LC/ST/MU/D4/DINなど
寸法	125mm*85mm*35mm	清掃回数	500回以上



## HEAD OFFICE

KomShine Technologies Limited

## CONTACT US

Add: 2F Bldg. D Qinheng Tech. Pk. Nanjing, JS, 210001, China

TEL: +86 ( 025 ) 66047688

Web: [www.KomShine.com](http://www.KomShine.com)

Mail: [info@komshine.com](mailto:info@komshine.com)

\* Komshine reserves the right to improve, enhance, or modify the features and specifications of KomShine products without prior notification.

\* Company and product names appearing in this catalogue are registered marks or trademarks of respective companies.

\* This catalogue is printed using environmentally friendly paper and ink.